



BARCELONA

## PRESENTACIÓ

**CREIX Barcelona**, Centre de Desenvolupament infantil, juvenil i d'adults sorgeix de l'interès de donar resposta d'una manera integral a les necessitats dels nens, adolescents i de les seves famílies en el camp de la salut i l'educació. Al llarg dels anys ha anat ampliant el seus serveis per a poder fer una ajuda integral a les persones i per tant en aquests moments atenem a la població infantojuvenil i adulta. Compta amb un equip multidisciplinari de professionals, altament qualificats, que ha anat evolucionant, actualitzant-se en noves tècniques terapèutiques per a la millora de la qualitat de vida de la població infantil, juvenil i adulta. El treball en equip, de tots els professionals, és un dels trets identificatius de CREIX

Entenem el nostre treball actuant de manera conjunta amb l'escola i els centres de salut (pediatres, metges de família, psiquiatres, ...), per aquest motiu els professionals de CREIX col·laborem amb Departaments d'Orientació d'escoles i amb Centres d'Atenció Primària.

## El Projecte CREIX A LES ESCOLES

### Justificació del projecte- Per què?

El projecte neix per donar resposta professional i de manera multidisciplinària a l'acompanyament personalitzat de l'alumnat durant el seu procés d'escolarització, oferint a les escoles un reforç dins de l'horari lectiu o en horari extraescolar de tot l'equip de professionals de CREIX.

L'atenció individualitzada de cada un dels alumnes és responsabilitat de tota la comunitat educativa i es realitza en el marc d'un model d'escola comprensiva i inclusiva que parteix de les necessitats educatives dels alumnes i de la diversificació i de la flexibilització del currículum, amb la finalitat de possibilitar un aprenentatge normalitzat i oferir diferents opcions a tots els alumnes.

La Llei 12/2009, del 10 de juliol, d'Educació de Catalunya, i fonamentalment, el Decret 150/2017, de 17 d'octubre, de l'atenció educativa a l'alumnat en el marc d'un sistema educatiu inclusiu, aborda un canvi de mirada en el món de l'educació. Centra la mirada en l'entorn i proporciona un sistema educatiu basat en l'educació inclusiva al llarg de tot el procés d'escolarització, per tant, vetlla per la inclusió de l'alumnat en centres ordinaris. Aquest decret té com a objecte afavorir l'aprenentatge personalitzat en entorns flexibles i amb mesures i recursos planificats. L'alumnat és protagonista del procés educatiu.

## Desenvolupament del projecte - Com?

El projecte pretén reforçar i ajudar als equips docents i als departaments d'orientació, incorporant els especialistes de CREIX Barcelona a les escoles. Aquesta incorporació la proposem de la següent manera:

- ✚ INCORPORACIÓ D'UN PROFESSIONAL A L'ESCOLA (en horari lectiu), unes hores determinades.
- ✚ ACTIVITAT EXTRAESCOLAR EN HORARI DE MIGDIES I/O TARDES

Les funcions dels professionals que oferim a l'escola són les següents:

1. Suport a la comunitat educativa
  - Assessorament a l'equip directiu
  - Assessorament a docents
  - Assessorament a famílies
  - Coordinació amb l'EAP
  - Participació a la CAD
  - Treball amb les famílies
  - Coordinació amb altres serveis
  - Formació a docents i/o a famílies
2. Atenció directa a l'alumnat
  - Suport individual
  - Treball dins l'aula amb l'alumne o el grup classe
  - Adaptacions curriculars i de materials
  - Treball emocional individual
  - Realització de tallers – tècniques d'estudi – habilitats socials i emocionals

## Desenvolupament del projecte – Serveis que oferim?

### ✚ Psicologia

Oferim el servei de psicologia incorporant un psicòleg o una psicòloga en el centre escolar, durant unes hores a la setmana. Aquesta integració es centra en la intervenció del professional de dues maneres: directament treballant amb l'alumne, o assessorant i recolzant la tasca del tutor, de l'equip psicopedagògic, de l'equip directiu o de la família.

- Objectius:
  - Detectar i intervenir sobre el comportament en situacions educatives, reforçant a l'alumnat a superar els processos que afecten a l'aprenentatge i les dificultats personals i relacionals amb companys, familiars i professors.
  - Detectar necessitats educatives especials.
  - Detectar problemes socials i/o emocionals.
  - Intervenir en alumnes amb dificultats específiques d'aprenentatge.
  - Intervenir en alumnes amb problemes de conducta.
  - Assessorar als docents i famílies.
  - Aplicar proves psicològiques i psicotècniques.

## Logopèdia

Oferim el servei de logopèdia incorporant un logopeda en el centre escolar, durant unes hores a la setmana o bé la possibilitat de fer un servei extraescolar als migdies. La principal tasca del logopeda és l'atenció a l'alumnat i suport als centres educatius en la rehabilitació de la parla, el llenguatge expressiu i comprensiu (escrit i/o oral), deglució i veu.

- Objectius:
  - Prevenir i detectar de forma precoç el desenvolupament del llenguatge
  - Estimular la comunicació i el llenguatge oral i escrit dels alumnes.
  - Intervenir en alumnes amb dificultats específiques d'aprenentatge.
  - Assessorar als docents i famílies.

## Psicopedagogia

Oferim el servei de Psicopedagogia incorporant un Pedagóg, psicòleg o psicopedagog en el centre escolar, durant unes hores a la setmana o bé la possibilitat de fer un servei extraescolar als migdies de reeducació o desenvolupament de tallers. La principal tasca d'aquest servei és l'atenció a l'alumnat i als centres educatius en la reeducació de les dificultats d'aprenentatge i trastorns del neurodesenvolupament. Així com la possibilitats que els alumnes adquireixin estratègies relacionals en els tallers.

- Objectius:
  - Intervenir en horaris extraescolars (migdies i/o tardes) amb alumnat individual o en grup.
  - Realització de tallers per a l'alumnat de totes les edats.
  - Assessorar als docents i a les famílies.
  - Coordinar-se amb els especialistes externs.

## 👤 **Psicomotricitat educativa i terapèutica**

Oferim el servei de psicomotricitat educativa incorporant una psicomotricista a l'escola, durant unes hores a la setmana per a treballar amb els grups classe d'educació infantil i primers cursos de primària o bé la possibilitat de fer un servei extraescolar als migdies a partir de tallers. Així mateix oferim la possibilitat de fer, de manera individual o petits grups, psicomotricitat terapèutica en ambdós formats, dins de l'horari lectiu i/o extraescolar. La principal tasca del psicomotricista és la intervenció amb a els infants i suport als centres educatius en el desenvolupament de l'infant a nivell motor, cognitiu, social i afectiu.

- **Objectius:**

- Prevenir i detectar de forma precoç el desenvolupament del cos de l'infant.
- Establir una relació positiva amb ell mateix, amb els objectes, amb l'espai, amb el temps i amb els altres.
- Ajudar al desenvolupament dels propis recursos dels infants.
- Promoure l'autonomia.
- Promoure l'expressió motriu i relacional dels infants.
- Assessorar als docents i famílies.

## **Desenvolupament del projecte – Organització**

**INTEGRACIÓ EN EL CENTRE DEL PSICÒLEG I/O LOGOPEDA:** A partir de la necessitat de cada escola dissenyem la integració del professional, així com la intervenció en cada àmbit.

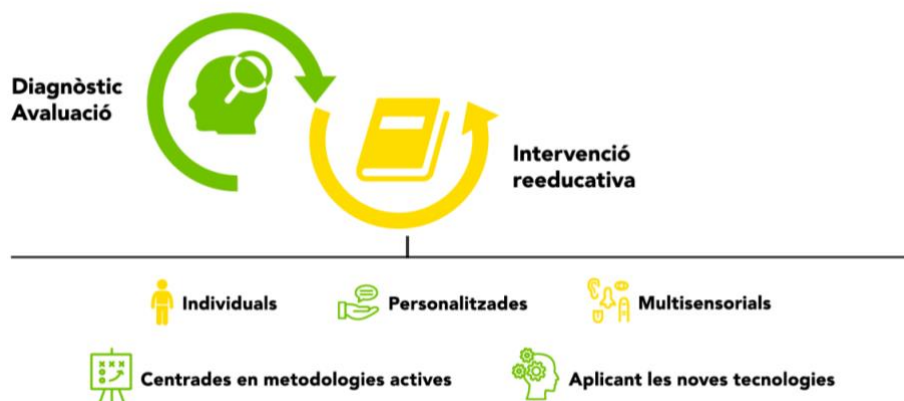
**ACTIVITAT EXTRAESCOLAR:** Servei migdies i, /o tardes en sessions, individuals o petit grup. Atenem als alumnes de totes les etapes educatives.

- 👤 **LOGOPÈDIA** - Servei migdies en sessions, individuals o petit grup, de 30 a 45 minuts. Atenem als alumnes de totes les etapes educatives, principalment les edats més petites.
- 👤 **PSICOPEDAGOGIA** – Servei migdies en sessions o tardes en sessions, individuals o petit grup, de 45 minuts. Atenem als alumnes de totes les etapes educatives.
  - Reeducacions
  - Taller de Tècniques d'estudi
  - Taller d'Educació emocional
  - Taller d'Habilitats socials
- 👤 **PSICOMOTRICITAT EDUCATIVA I TERAPÈUTICA** - Servei migdies en sessions, individuals o petit grup, de 45 minuts.

## **Desenvolupament del projecte – Metodologia**

### Metodologia

Els professionals del servei treballem a partir d'una avaluació inicial o el diagnòstic aportat per part dels alumnes i a partir d'aquí es plantegen els objectius. La nostra metodologia és



Durant el desenvolupament de les sessions o teràpies és manté un contacte directa amb els docents, els tutors, el departament d'orientació i les famílies.

Malgrat la incorporació és personal de cada professional el nostre treball principal és en equip per tant ens podem afavorir de l'equip multidisciplinar del que disposa CREIX

A final de curs s'entregarà un informe a les famílies on s'hi reflectirà l'avaluació i/o l'evolució de la dificultat dels alumnes, així com també es valorarà l'actitud i la conducta durant les sessions.

## EQUIP FORMADOR



**Anaïs Orobítg.** Psicòloga General Sanitària Infanto-Juvenil. Teràpia Cognitiu-Conductual



**Laura García.** Psicòloga i coach. Teràpia Estratègica Breu



**Pau Novella Arenas.** Psicòleg i terapeuta familiar. Teràpia Estratègica Breu



**Maria Giménez.** Psicòloga General Sanitària Infanto-Juvenil. Forense Teràpia Cognitiu-Conductual



**Paula Márquez.** Logopeda



**Aida Casén.** Neurologopeda



**Txell Gimeno.** Psicomotricista Aucouturier. Mestra Educació Infantil i Terapeuta ocupacional



**Bàrbara Pascual.** Pedagoga i mestra de primària

## Contacte



Contacte amb el director de CREIX Barcelona, Jordi Gerona o la coordinadora del projecte Anais Oorbitg i t'informaran d'aquest nou servei que pot oferir la teva escola i marcar la diferència.

Jordi Gerona . Director de CREIX – [gerona@creixbarcelona.com](mailto:gerona@creixbarcelona.com)

Anais Oorbitg – Coordinadora del projecte – [orobitg@creixbarcelona.com](mailto:orobitg@creixbarcelona.com)

Teodor Llorente, 2  
08041 Barcelona  
Telèfon: **932 17 83 96**  
**Info@creixbarcelona.com**  
www.creixbarcelona.com